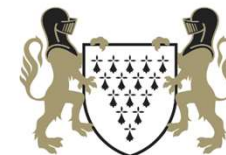


REUNION PUBLIQUE

AMENAGEMENTS SAILLÉ
PLANNING PHASAGE TRAVAUX

08 AVRIL 2022



SOMMAIRE

- PLANNING GENERAL DES TRAVAUX
- PHASAGE DES TRAVAUX
- ZOOM SUR LE SITE DE LA SALLE POLYVALENTE
- COMMUNICATION

PLANNING DES TRAVAUX

➤ RUE BASSE

- Réseaux : eaux pluviales et éclairage public déjà réalisés
- Aménagements voirie : 25/04 au 17/06
- Aménagements paysagers : 20/06 au 01/07

➤ RUE DU BER

- Réseaux : eaux pluviales 02/05 au 13/07 – Ecl. public réalisé
- Aménagements voirie : 07//06 à mi-décembre (Hors trêve estivale du 14/07 au 04/09)
- Aménagements paysagers : Automne 2022

PHASAGE DES TRAVAUX

- PHASAGE PAR SECTEUR
- CONTRAINTES DE CIRCULATION
- SERVICE REPURGATION
- TRANSPORTS PUBLICS (Lignes régulières et scolaires)

PHASE 1 – DU 25/04 AU 17/06

RUE BASSE



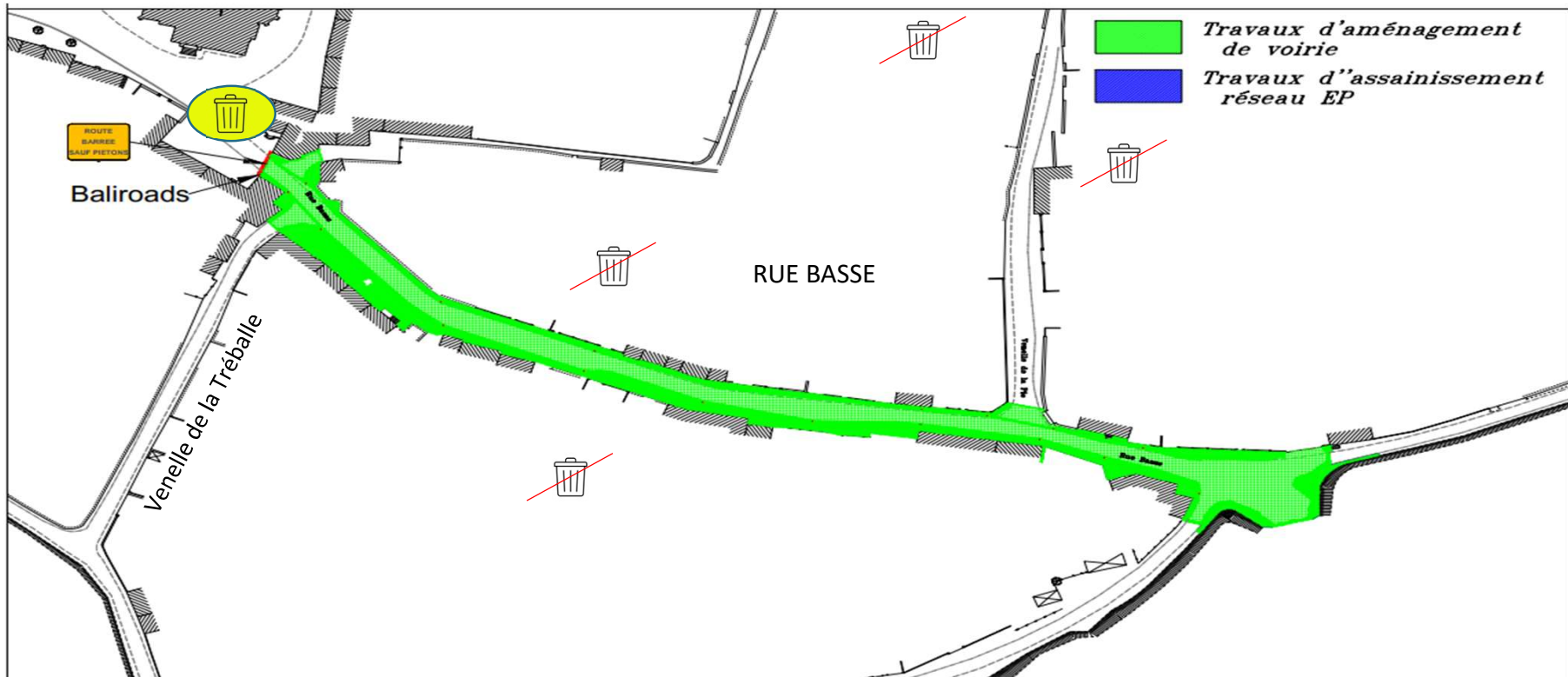
OM _ Mise à disposition de bacs roulants
Riverains rue Basse et Venelle de la Pie



Bac individuel interdit



Fermeture circulation véhicule
(du lundi 8h au vendredi 18h)



PHASE 2 – DU 02/05 AU 03/06



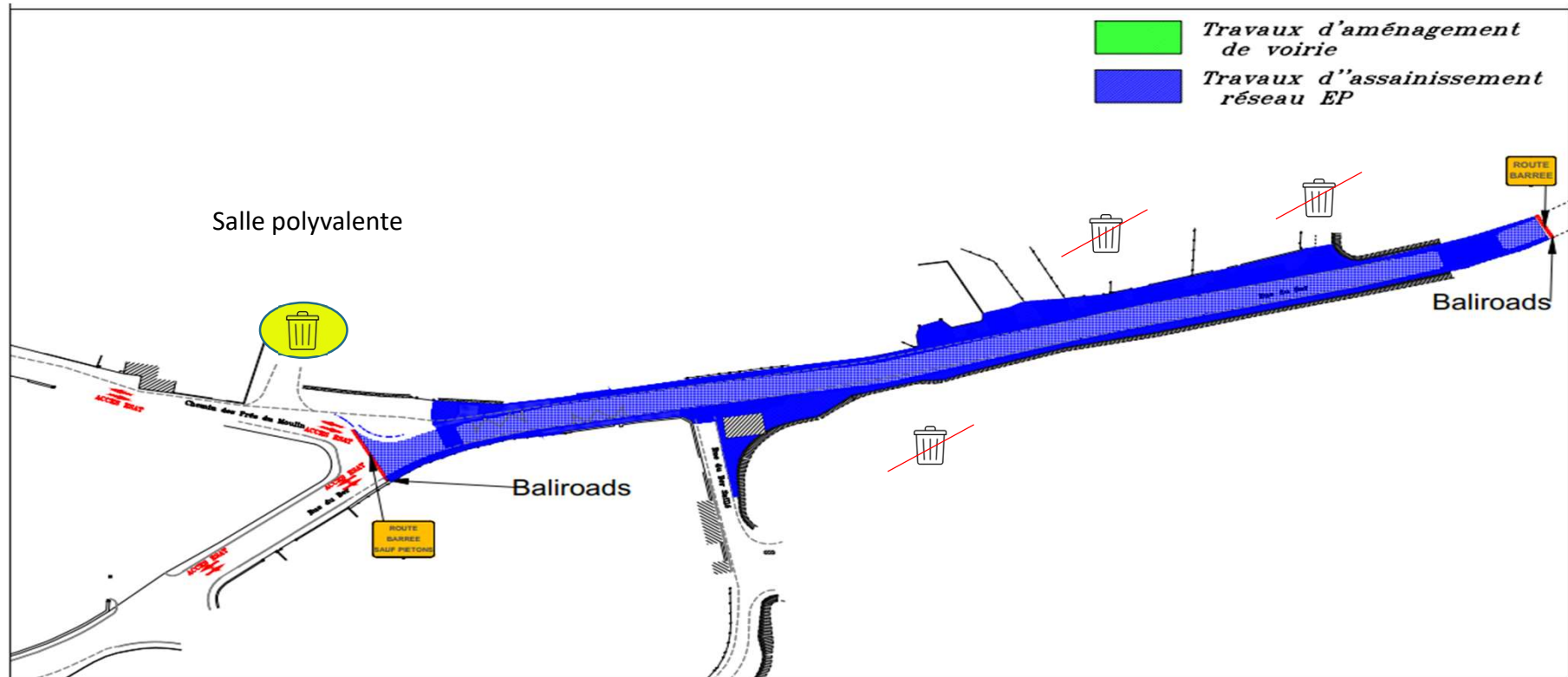
Point d'apport volontaire spécifique
(ordures ménagères)



Fermeture circulation véhicule
(du lundi 8h au vendredi 18h)



Bac individuel interdit



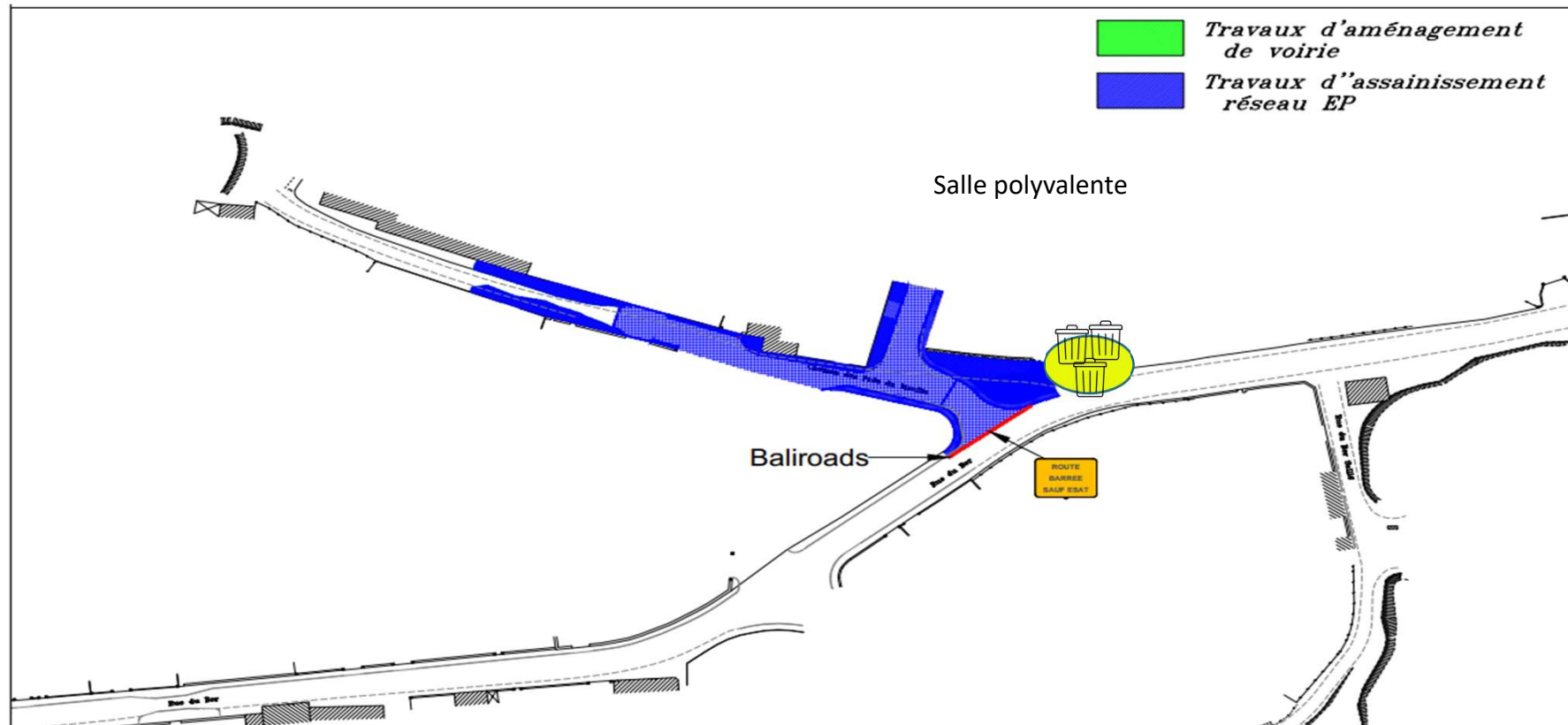
PHASE 3 – DU 01/06 AU 10/06



OM _ Collecte des bacs individuels



Fermeture circulation véhicule
(du lundi 8h au vendredi 18h)



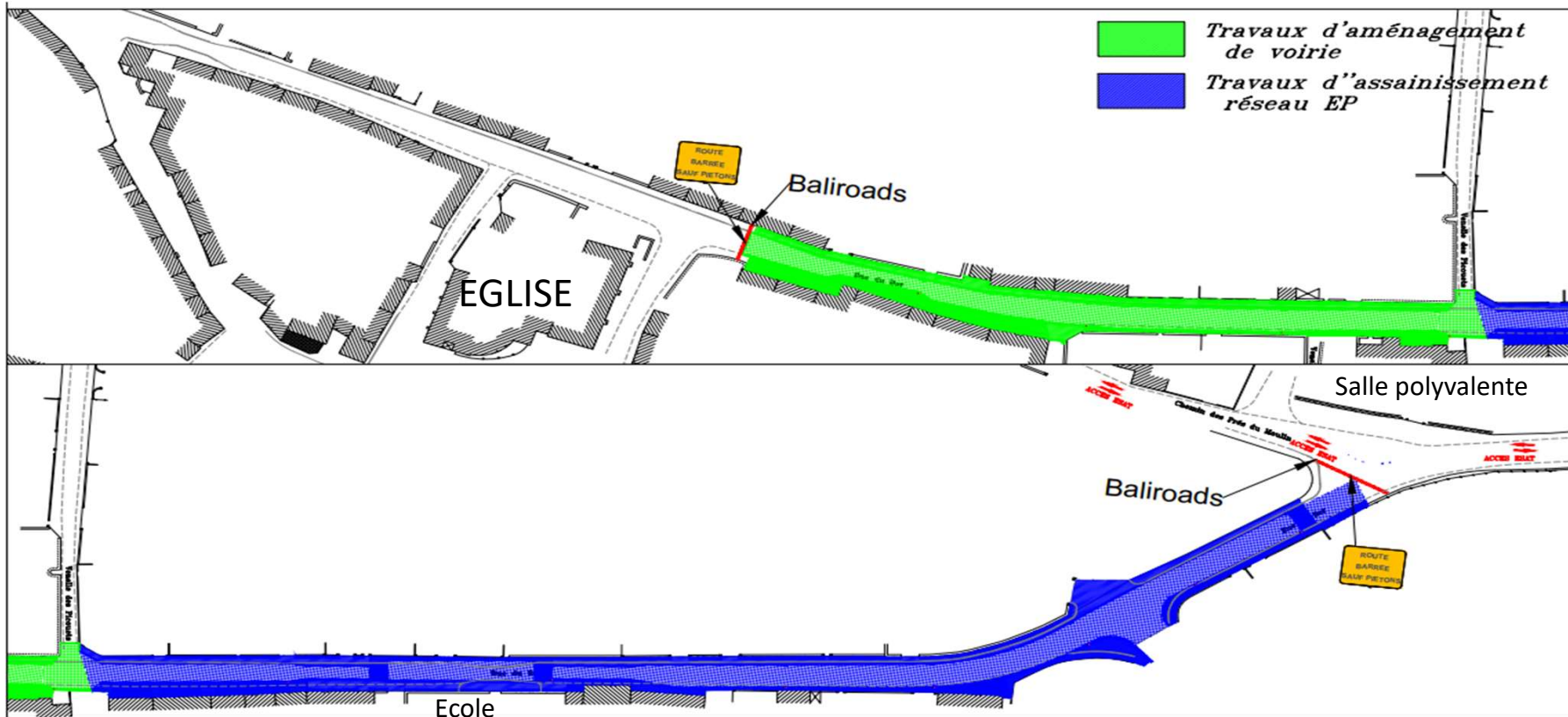
PHASE 4 – DU 07/06 AU 13/07



2 Point d'apport volontaire spécifique – PAV – Parkings de la CROIX DE SEROT et SALLE POLYVALENTE
(ordures ménagères)



Fermeture circulation véhicule
(du lundi 8h au vendredi 18h)



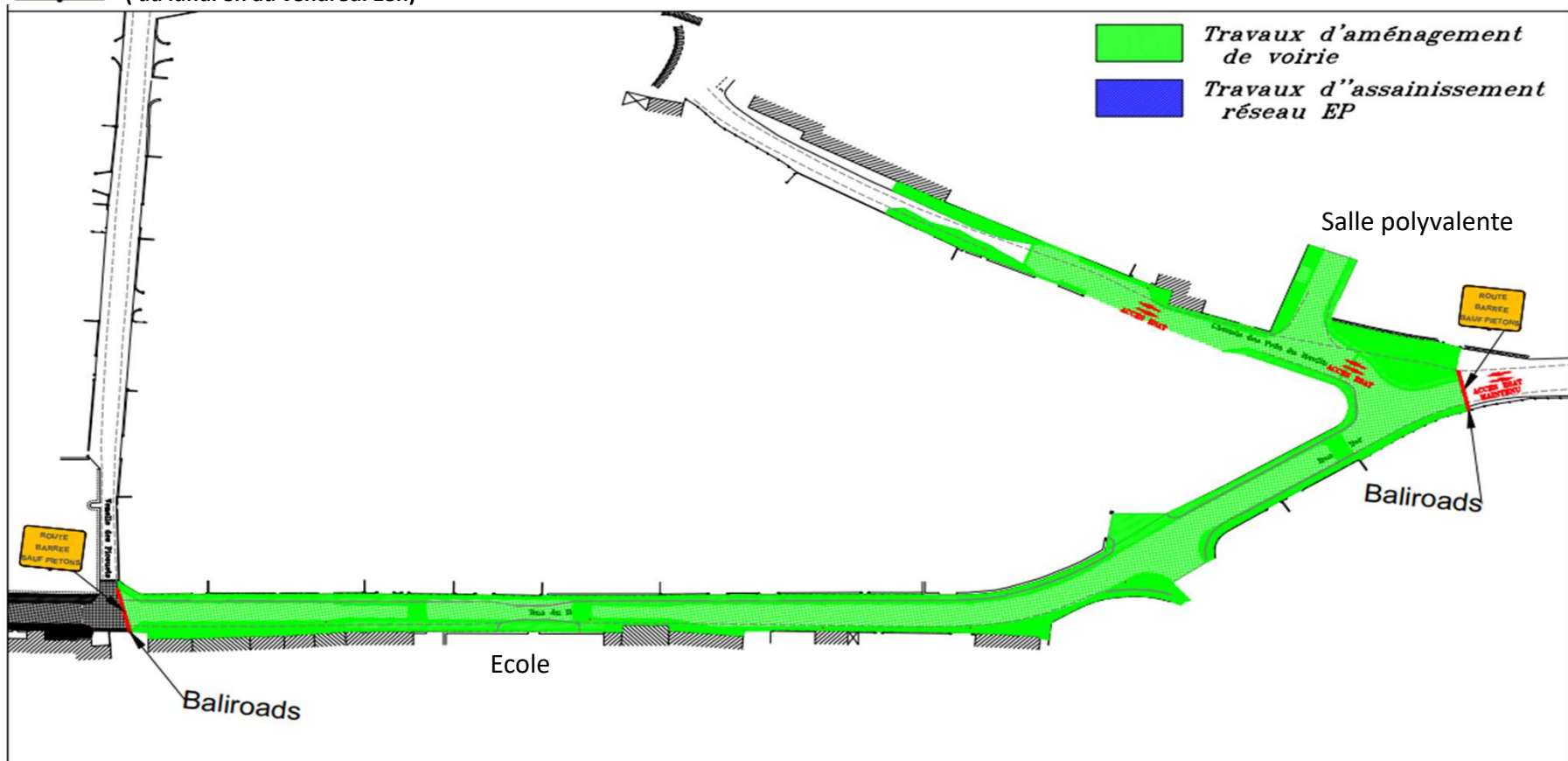
PHASE 5 – DU 05/09 AU 07/10



2 Point d'apport volontaire spécifique – PAV – Parkings de la CROIX DE SEROT et SALLE POLYVALENTE
(ordures ménagères)



Fermeture circulation véhicule
(du lundi 8h au vendredi 18h)



PHASE 6 – DU 10/10 AU 10/11



2 Point d'apport volontaire spécifique – PAV – Parkings de la CROIX DE SEROT et SALLE POLYVALENTE
(ordures ménagères)



Fermeture circulation véhicule
(du lundi 8h au vendredi 18h)



Bac individuel interdit

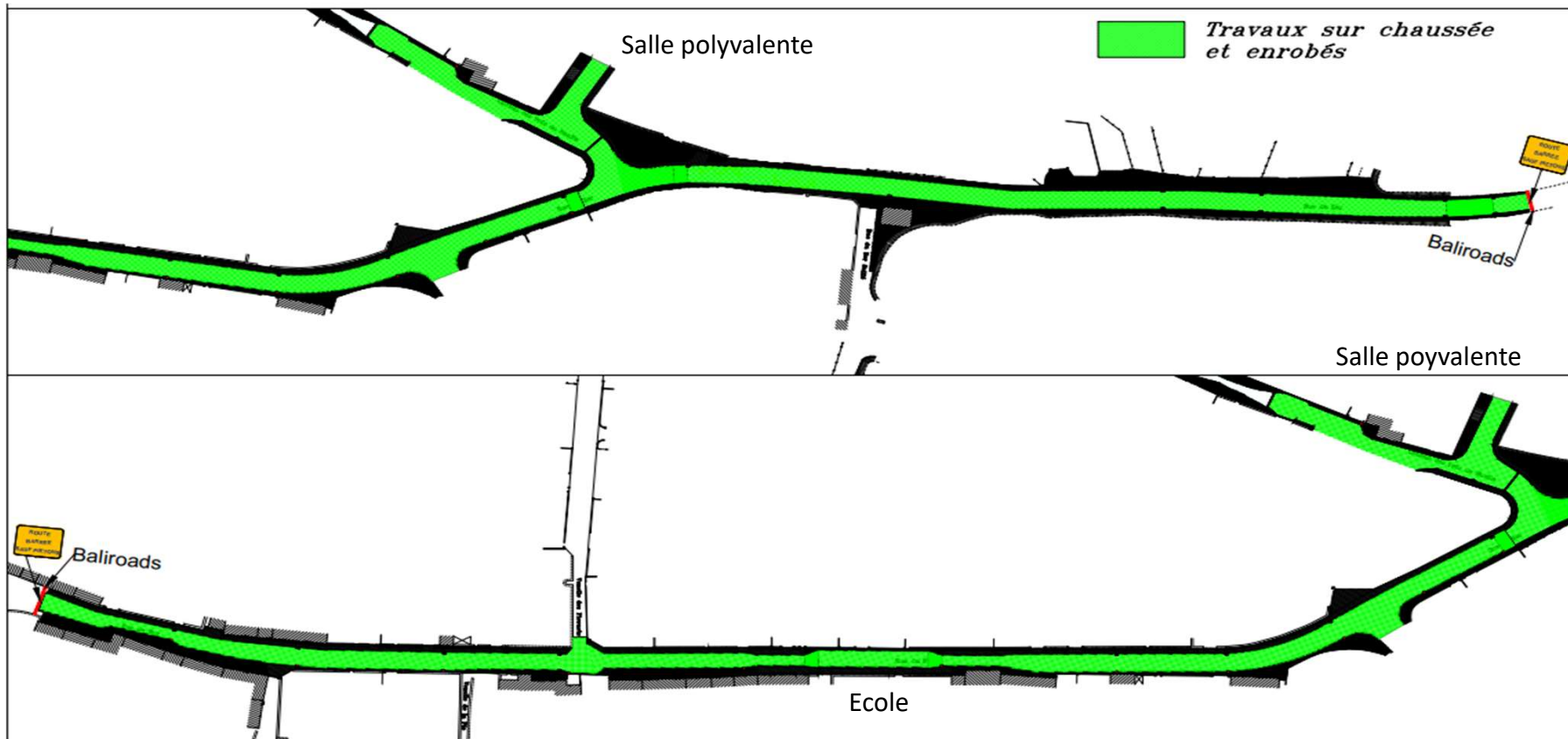
PHASE 7 – DU 14/11 AU 18/11



2 Point d'apport volontaire spécifique – PAV – Parkings de la CROIX DE SEROT et SALLE POLYVALENTE
(ordures ménagères)



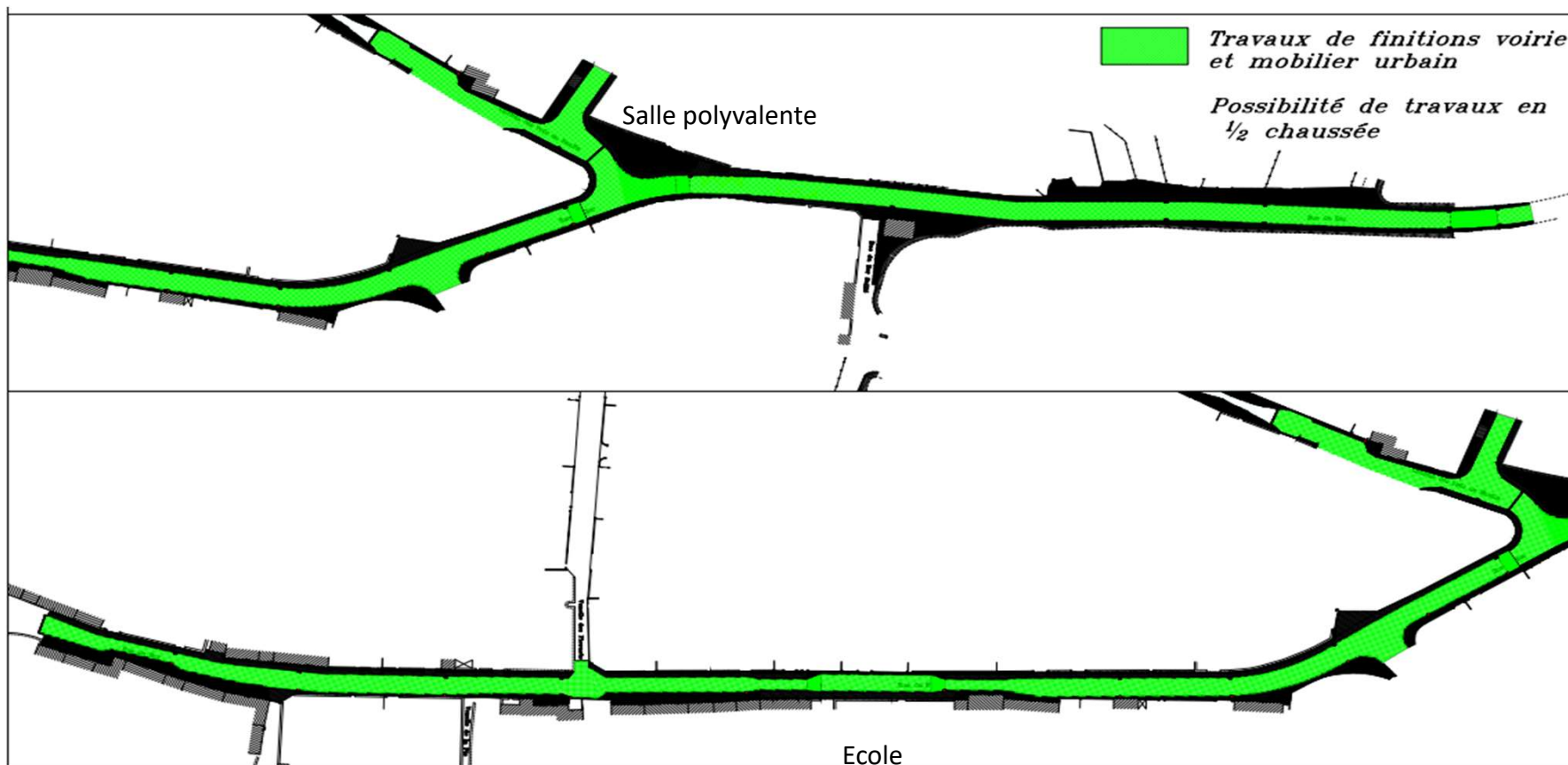
Fermeture circulation véhicule
(du lundi 8h au vendredi 18h)



PHASE 8 – DU 21/11 AU 19/12



2 Point d'apport volontaire spécifique – PAV – Parkings de la CROIX DE SEROT et SALLE POLYVALENTE
(ordures ménagères)



TRANSPORTS PUBLICS (LILA PRESQU'ÎLE)

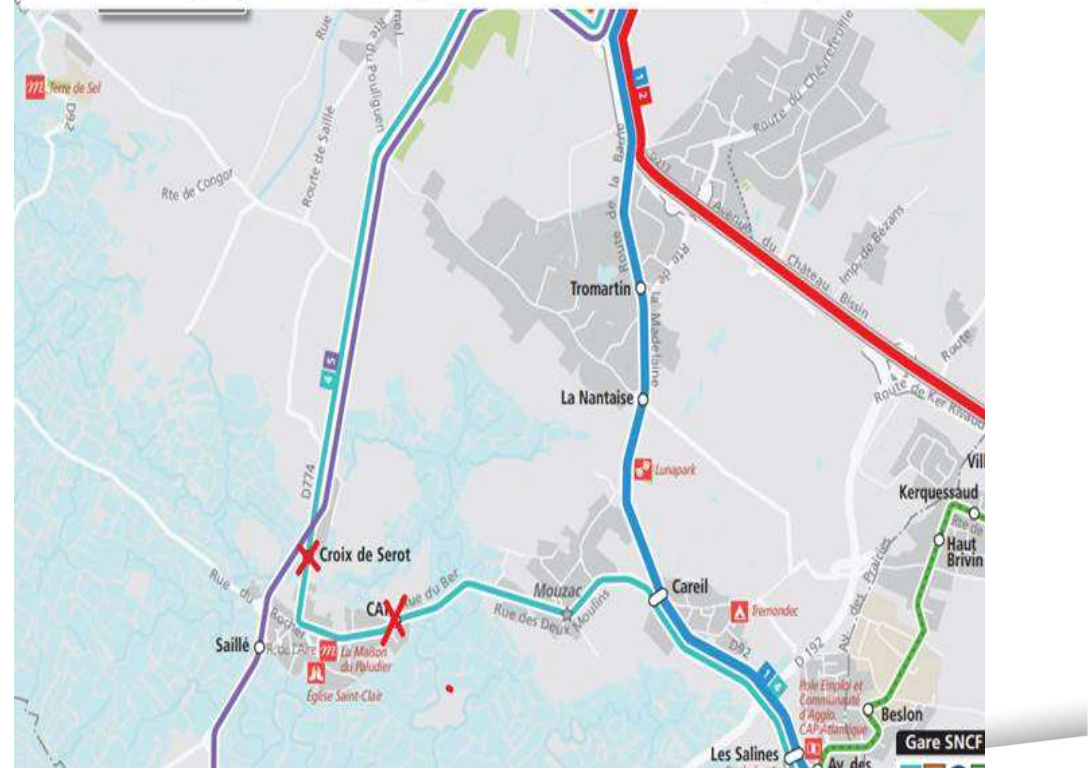
Transports scolaires

Arrêts « Saillé » et « Mouzac » conservés
Circuits déviés seulement

Lignes régulières

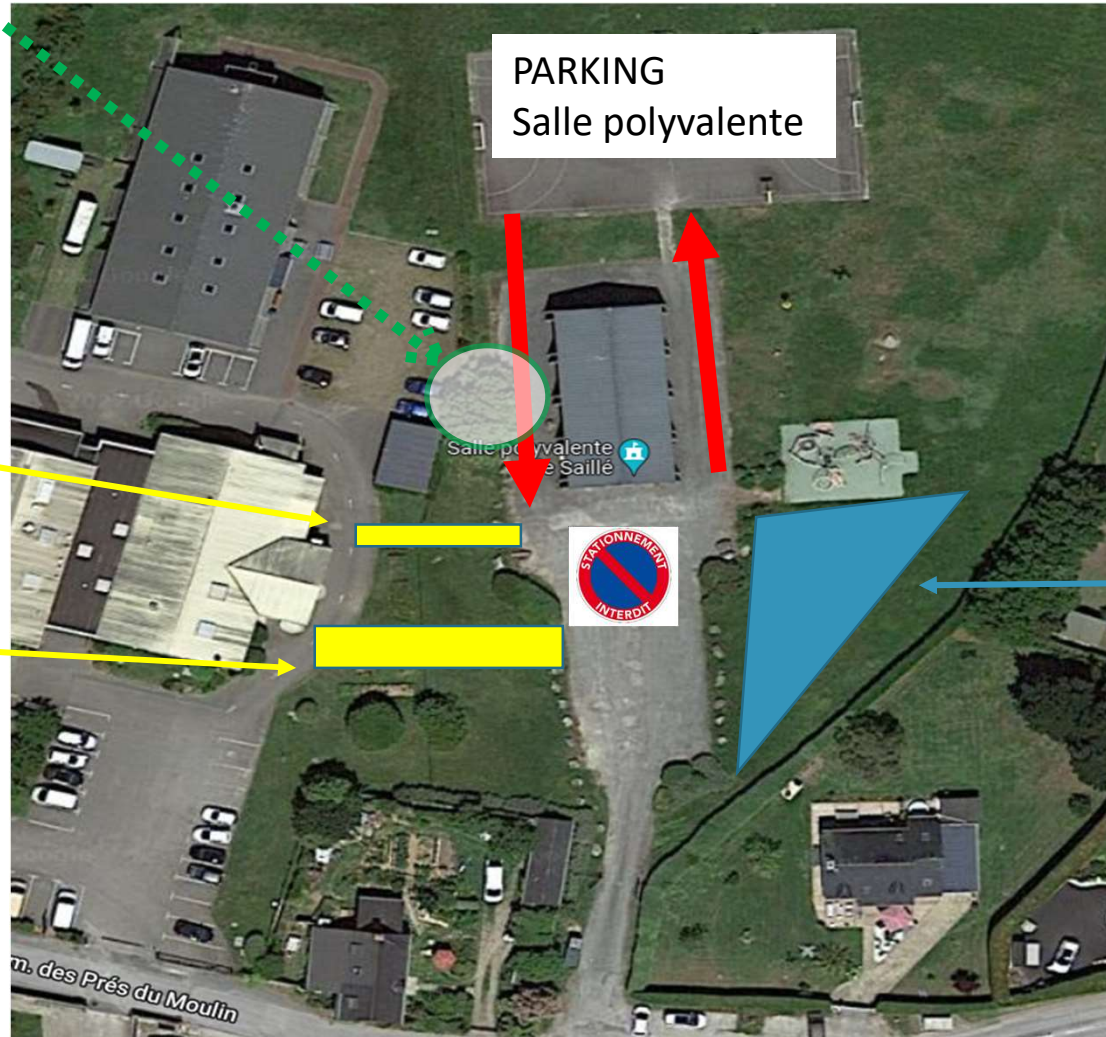
- Ligne 5 (Guérande-Le Croisic):
 - Pas de modification
 - Arrêt Saillé conservé
- Ligne 4 (Guérande-La Baule):
 - Arrêts ESAT et CROIX DE SEROT supprimés pendant les travaux de la rue du BER
 - Les arrêts sont maintenus pendant la période estivale du 14/07 au 04/09

Suppression des arrêts ESAT et "CROIX DE SEROT" /Ligne 4
du 02/05/22 au 13/07/22 + du 05/09/22 au 09/12/22



Arbre à élaguer pour faciliter passage le long de la salle (non compris dans contrat ESAT) Merci

SALLE POLYVALENTE



ESAT Accès piéton provisoire

ESAT Accès véhicule provisoire

Installations du Chantier

COMMUNICATION

➤ SITE INTERNET VILLE DE GUERANDE
www.ville-guerande.fr

➤ SECRETARIAT SERVICES TECHNIQUES