

Je suis motivé et prêt pour un nouveau départ !

Vous êtes le bienvenue !

Notre secteur d'intervention :



Nos Horaires :

Du Lundi au Vendredi
Fermé Mercredi matin
8h30-12h / 14h-17h30

LA
PASSERELLE
Presqu'île Guérandaise



La Passerelle
association intermédiaire



Contact :

02 40 62 14 07
accueil@aipasserelle.fr
14 rue de la petite colline
44350 Guérande



www.lapasserelle-asso.fr



La Passerelle Association

Notre Rôle



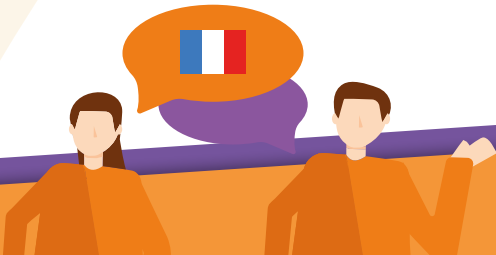
Vous **accompagner** dans une **aventure professionnelle enrichissante** !

Notre Engagement, Votre Avenir !

- ➔ **Accompagnement personnalisé:**
Suivi dédié avec un accompagnant socio-professionnel.
Entretiens individuels et techniques de recherche d'emploi.
- ➔ **Diversité des missions:**
Chez des particuliers, collectivités, associations, entreprises.
Missions variées: enfance, administratif, restauration, bâtiment, nettoyage, service à la personne, entretiens des espaces verts.
- ➔ **Exploration de secteurs:**
Découvrez différents domaines selon vos intérêts.
Collaboration avec des partenaires tels que France Travail, Unité Emploi, CCAS, Mission Locale.
- ➔ **Objectif emploi durable :**
Formation ciblée pour un emploi stable.
- ➔ **Votre avenir professionnel commence Ici:**
Construisons ensemble votre parcours sur mesure!

Nos Services

- ➔ **Location de scooter et vélo électrique**
pour les personnes accompagnées par la Mission Locale ou les allocataires du RSA.
- ➔ **Cours de français langue étrangère, sur inscription**



Vous souhaitez vous inscrire ?



Prenez contact avec l'association pour un rendez-vous avec un(e) conseiller(e).



Documents nécessaires :

- CV
- Carte vitale
- Attestation de mutuelle
- Pièce d'identité
- Relevé d'Identité Bancaire,
- Attestation RSA,
- Avis de situation -3mois France Travail,
- Reconnaissance MDPH,
- Permis de travail (si nationalité étrangère).



Pré-inscription via la plateforme:
www.emplois.inclusion.beta.gouv.fr

