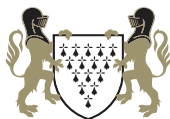


GUIDE

enfance & jeunesse



Ville de
Guérande

www.ville-guerande.fr

SOMMAIRE

PRÉSENTATION p.3

PETITE ENFANCE

Relais Information Petite Enfance (RIPE) - 0-3 ans..... p.4

Multi-Accueil «Les Castellous » - 0-4 ans p.5

Crèche interentreprises « Les Bébés d'Eole » - 0-4 ans..... p.5

MODALITÉS ADMINISTRATIVES

Inscriptions scolaires - 3-11 ans p.6

Dossier Unique d'Inscription (DUI)..... p.7

Le Portail Famille p.8

Y'A ÉCOLE !

Écoles de Guérande p.10

Enseignement secondaire p.10

Restauration scolaire - 3-11 ans..... p.11

Accueils périscolaires - 3-11 ans p.12

Y'A PAS ÉCOLE !

Accueils de Loisirs Sans Hébergement (ALSH) - 3-11 ans p.13

Les Mini-camps - 6-11 ans p.14

Découv'Sports - 5-13 ans p.15

L'école des Arts et du Patrimoine - Ville d'art et d'histoire - 4-15 ans..... p.16

Centre culturel Athanor - 0-99 ans..... p.17

JEUNESSE ET ADOLESCENCE

Point Santé Jeunes - 14-25 ans..... p.18

Spot'Ados - 10-17 ans p.19

Plan p.20



LES ENFANTS ET LES ADOLESCENTS REPRÉSENTENT ENVIRON 22% DE LA POPULATION GUÉRANDAISE. NOTRE VILLE SE DÉVELOPPE ET POSSÈDE DE NOMBREUSES STRUCTURES ACCUEILLANT CE PUBLIC. AFIN DE S'Y RETROUVER ET POUR VOUS SIMPLIFIER LA VIE, VOICI TOUTES LES INFORMATIONS RÉUNIES DANS CE GUIDE ENFANCE JEUNESSE.

Les services de la Ville œuvrent au quotidien pour que l'ensemble de la jeunesse guérandaïse, du bébé à l'adolescent en passant par l'enfant, puisse trouver une place à part entière dans sa commune. Différentes formes éducatives et pédagogiques sont proposées pour favoriser leur épanouissement en plaçant le curseur du « Vivre ensemble » au centre de nos préoccupations.

Dans ce guide, retrouvez toutes les informations pratiques liées à la petite enfance, aux écoles et aux services périscolaires, extrascolaires, culturels et sportifs.

Pas de quoi s'ennuyer donc, mais de quoi se créer de bons souvenirs ! Petits et grands sont attendus pour passer d'agréables moments.

QUELQUES LIEUX

LA MAISON DE LA FAMILLE

Sa mission principale est de faciliter les démarches administratives des familles en leur permettant d'accéder, en un seul lieu, à la majorité des services liés à la famille.

Maison de la Famille

22, faubourg Saint-Michel

02 40 15 10 50

accueil.maisondelafamille@ville-guerande.fr

Horaires :

Du lundi au vendredi

de 8h30 à 12h et de 13h30 à 17h

LE CENTRE CULTUREL ATHANOR

Cet établissement municipal regroupe le service de l'Action culturelle, la Médiathèque, le Conservatoire intercommunal et à partir de septembre 2018 le cybercentre.

Centre culturel Athanor

2, avenue Anne de Bretagne

02 40 24 73 73

athanor@ville-guerande.fr

LA MAISON DU PATRIMOINE

La Maison du Patrimoine est située à côté de l'office de tourisme. Elle réunit les services municipaux liés au patrimoine et notamment l'École des Arts et du Patrimoine qui a pour objectif la sensibilisation des enfants à leur cadre de vie, à l'architecture et aux pratiques culturelles.

École des Arts et du Patrimoine,

Ville d'art et d'histoire

17, boulevard du Nord

Pour toute correspondance : 7, place du Marché-au-Bois

02 40 15 10 01

ecole.artspatrimoine@ville-guerande.fr

PETITE ENFANCE



0-3 ans

RELAIS INFORMATION PETITE ENFANCE (RIPE)

Le Relais Assistants Maternels (RAM) se nomme désormais le « Relais Information Petite Enfance » (RIPE).

Ce service s'adresse aux parents, aux assistants maternels et aux candidats à l'agrément. Il accompagne les familles dans la recherche d'un mode d'accueil collectif ou individuel et informe les parents et assistants maternels sur leurs droits et devoirs respectifs. Il organise également des temps d'échanges et des soirées thématiques à l'attention des parents et professionnels de la petite enfance ainsi que des activités pour les enfants en accueil chez les assistants maternels.

Infos +

RENSEIGNEMENTS

Maison de la Famille
22, faubourg Saint-Michel
44 350 Guérande
02 40 15 10 50
www.ville-guerande.fr

0-4 ans

MULTI-ACCUEIL « LES CASTELLOUS »

La structure accueille 40 enfants âgés de 0 à 4 ans. Ce service a pour objectif de faciliter la vie quotidienne des familles en leur offrant différents modes d'accueil :

- **Accueil régulier** (réservé en priorité aux Guérandais) : accueil des enfants en contrat régulier (de 1 à 5 jours par semaine) après attribution d'une place par la commission Petite enfance.
- **Accueil occasionnel** : accueil ponctuel, limité dans le temps à une journée et demie par semaine ou trois demi-journées (de 8h45 à 12h et de 13h30 à 18h), sur réservation au secrétariat du multi-accueil.
- **Accueil d'urgence** : accueil exceptionnel et limité dans le temps

Une inscription et une période d'adaptation sont nécessaires au préalable.

Infos +

LIEU D'ACCUEIL :

8, allée des Magnolias

44350 Guérande

TÉL : 02 40 62 04 44

Ouvert du lundi au vendredi de 7h à 19h
À partir du 1^{er} septembre 2018, prendre contact avec la structure pour les nouveaux horaires

REMARQUES :

- Pour toute demande de contrat régulier : Maison de la Famille
02 40 15 10 50

- Pour toute demande en accueil occasionnel ou d'urgence : secrétariat du multi-accueil - 02 40 62 04 44

0-4 ans

CRÈCHE INTERENTREPRISES « LES BÉBÉS D'EOLE »



les Bébés d'ÉOLE

La crèche interentreprises « Les Bébés d'Eole » accueille 30 enfants âgés de 0 à 4 ans. La Ville de Guérande est réservataire d'un tiers des places en accueil régulier attribué en commission Petite enfance selon les disponibilités. Les deux autres tiers des places d'accueil sont réservés, sous conditions, aux entreprises locales. Pour plus d'informations, contacter la structure « Les Bébés d'Eole ».

Infos +

LIEU D'ACCUEIL :

Les Bébés d'Éole

28, rue des Salamandres

Parc d'Activités de Villejames

44350 Guérande

02 40 62 27 06

crechebbdeole44@orange.fr

Ouvert du lundi au vendredi
de 7h à 19h30

REMARQUE :

Pour les places municipales :
RIPE - 02 40 15 10 50

MODALITÉS ADMINISTRATIVES

3-11 ans

INSCRIPTIONS SCOLAIRES

QUAND INSCRIRE LES ENFANTS ?

- À l'entrée en maternelle (deux ans révolus)
- Dans l'hypothèse d'un changement d'établissement scolaire

LES PARENTS SOUHAITANT INSCRIRE LEUR(S) ENFANT(S) DANS UNE ÉCOLE PUBLIQUE DE GUÉRANDE DOIVENT :

- Procéder à l'inscription en prenant rendez-vous à la Maison de la Famille. Il est nécessaire de se munir des documents indiqués dans [Infos +](#).

Infos +

RENSEIGNEMENTS

Maison de la Famille
22, faubourg Saint-Michel
44350 Guérande

02 40 15 10 50

INSCRIPTIONS

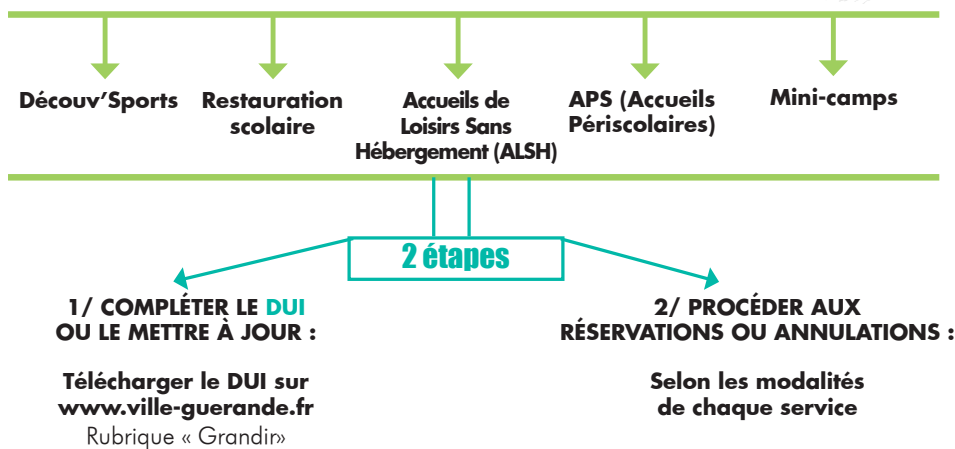
Sur rendez-vous.

Pièces à fournir :

- livret de famille
- carnet de santé de l'enfant
- justificatif de domicile
- autorisation de dérogation établie par le Maire de votre commune (pour les enfants domiciliés dans une autre commune)
- certificat de radiation de l'école fréquentée antérieurement (en cas de changement d'établissement scolaire)
- jugement de divorce ou de séparation le cas échéant



La municipalité a simplifié les démarches administratives des parents, en créant un Dossier Unique d'Inscription (DUI) pour les activités et temps péri ou extra scolaires des enfants. Ce dossier administratif est unique pour l'accès aux différents services. À compter des inscriptions d'été, il suffit simplement de le mettre à jour (autorisations, coordonnées, etc.).



Ce dossier doit être dûment complété, accompagné des pièces justificatives et déposé à la Maison de la Famille.

L'inscription administrative d'un enfant via le DUI ne correspond pas à une réservation d'activité. Pour chaque activité, il existe différentes modalités de réservation. Des pièces complémentaires peuvent alors être demandées.

À NOTER !

Tout changement doit être signalé.
Tous les ans, le DUI doit être actualisé.

MODALITÉS ADMINISTRATIVES

3-11 ans

LE PORTAIL FAMILLE

VOS DÉMARCHES EN QUELQUES CLICS !

Mis en service par la Ville de Guérande en septembre 2016, le « Portail famille » est pratique et simple d'utilisation.

Il est en ligne via cette adresse : <https://guerande.portail-familles.net> et vous permet d'effectuer les démarches administratives suivantes :

- Actualiser vos informations personnelles et celles de votre famille (obligatoirement une fois par an au minimum)
- Payer vos factures en ligne
- Inscrire votre ou vos enfant(s) à l'accueil périscolaire, à l'accueil de loisirs sans hébergement ou à Découv'Sports et/ou annuler leur présence
- Réserver ou annuler les repas à la restauration scolaire

COMMENT ÇA FONCTIONNE ?

- 1) Inscrire votre ou vos enfant(s) via le Dossier Unique d'Inscription (DUI) (cf p.7) et communiquer une adresse mail.
- 2) Vous recevrez un mail dans lequel vous seront communiqués :
 - le lien Internet menant vers le portail
 - votre identifiant et un mot de passe
 - un support d'accompagnement à la prise en main
- 3) Vous pouvez gérer les informations et réservations d'activités ou de services 7/7 jours et 24/24 heures, depuis n'importe quel ordinateur grâce à son accessibilité via Internet.

À NOTER !

Les familles ayant renseigné le DUI sans communiquer d'adresse mail peuvent demander leurs identifiant et mot de passe pour le Portail famille par mail :

accueil.maisondelafamille@ville-guerande.fr

LES DÉLAIS DE RÉSERVATION ET D'ANNULATION

Des délais de réservation et d'annulation ont été mis en place pour les activités suivantes : l'accueil périscolaire, la restauration scolaire, les Accueils de Loisirs Sans Hébergement (ALSH) et Découv'Sports.



	Accueil périscolaire	Restauration scolaire	Découv'Sports	ALSH
Délai de réservation (au plus tard)	24 h	1 semaine	24 h avant l'activité	1 semaine pour les mercredis 15 jours pour les vacances
Délai d'annulation	24 h	48 h (jours ouvrés)*	48 h	

* exemple : le jeudi pour le lundi suivant

À NOTER !

Afin de lutter contre les absences ou encore les présences non-communicuées, qui nuisent au bon fonctionnement des services municipaux, il a été décidé la mise en place de pénalités (voir dans le règlement intérieur). En cas d'imprévu occasionnel, il est possible de contacter la Maison de la Famille.

Infos +

RENSEIGNEMENTS

Maison de la Famille
22, faubourg Saint-Michel
44350 Guérande
02 40 15 10 50

accueil.maisondelafamille@ville-guerande.fr
www.ville-guerande.fr



3-11 ans

ÉCOLES DE GUÉRANDE



ÉCOLES PUBLIQUES

- **Pradonnais**
Avenue des Sports
Maternelle : 02 40 24 85 78
Élémentaire : 02 40 24 95 92
- **Bois Rochefort**
Avenue Anne de Bretagne
02 40 24 79 34 - www.ecoleboisrochefortguerande.fr
- **Jeanne de Navarre à Saillé**
Avenue du Ber
02 40 42 30 91
- **Jean de La Fontaine à La Madeleine**
Maternelle : rue des Écoles - Saint-Lyphard
02 40 61 94 97
Élémentaire : 1, rue Pierre de Coubertin - Saint-Lyphard
02 40 61 93 21

ÉCOLES PRIVÉES

- **Diwan**
Ecole bilingue (breton-français)
7, rue du Sénéchal
02 40 15 65 45 - www.diwan-gwenrann.org
- **Saint-Aubin**
Le Roc Cadro - 14, avenue Gustave Flaubert
02 40 24 77 80
- **Sainte-Marie**
3 placette de la Chapelle Notre Dame la Blanche
02 40 24 91 48
- **Saint-Joseph de La Madeleine**
7, rue des Dolmens - La Madeleine
02 40 61 93 61 - www.saint-josephweb.com

12-18 ans

L'ENSEIGNEMENT SECONDAIRE

COLLÈGES PUBLICS

- **Collège Jacques Brel**
Rue des Collèges
02 40 24 92 62
- **Collège du Pays Blanc**
6, rue Maurice Vaillant
02 51 73 06 10

COLLÈGE PRIVÉ

- **Collège Saint Jean-Baptiste**
16, boulevard du Midi
02 40 24 90 55



LYCÉE PUBLIC

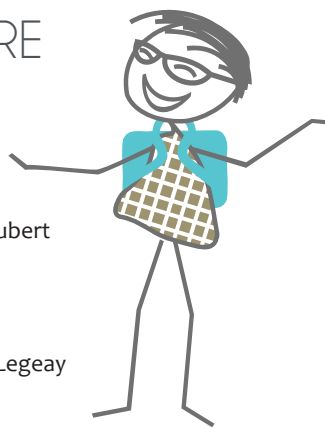
- **Lycée Galilée**
16, rue Gustave Flaubert
02 40 62 05 97

LYCÉE PRIVÉ

- **Lycée La Mennais**
Rue Jean-Baptiste Legeay
02 40 62 08 20

LYCÉE PROFESSIONNEL

- **Lycée professionnel Olivier Guichard**
12, rue de la Fauvette
02 40 24 93 10



3-11 ans

RESTAURATION SCOLAIRE

La Ville de Guérande dispose, pour les établissements scolaires publics du 1er degré, de trois restaurants scolaires. Les élèves des écoles privées Diwan et Saint Joseph de la Madeleine fréquentent aussi les restaurants scolaires de la Ville. Ce service assure également les repas pour les Accueils de Loisirs sans Hébergement (ALSH). Les enfants scolarisés à Saillé déjeunent à l'ESAT de Saillé.

DES PRODUITS DE QUALITÉ

Les restaurants scolaires de Guérande utilisent principalement des produits frais. Dans la mesure du possible, ils s'approvisionnent au niveau local ; toutes les viandes sont « label rouge » et le poisson (1 à 2 fois par semaine dans les menus) est frais. La fabrication est soumise à une réglementation européenne.

LES MENUS

Une diététicienne valide les menus qui sont élaborés à partir de plans alimentaires saisonniers. Les menus sont mis en ligne sur www.ville-guerande.fr (rubrique : grandir / scolaire et périscolaire / restauration scolaire 3-11 ans).

LE SERVICE

La restauration scolaire propose un service à table.

En maternelle, il est assuré par le personnel ATSEM.

En primaire, ce sont les agents du service Vie des écoles et les animateurs qui s'en chargent.

LE PLAN D'ACCUEIL INDIVIDUALISÉ MUNICIPAL

La collectivité met en place, à la demande écrite des familles, un protocole d'accueil individualisé pour les enfants qui présentent une pathologie particulière. Informations auprès de la Maison de la Famille.

LE DÉVELOPPEMENT DURABLE

Chaque cuisine est sensibilisée au développement durable : tri des déchets, distributeurs pour les produits lessiviels respectant l'environnement, consommation d'eau et d'électricité raisonnée, achats responsables (produits locaux, de saison, suppression des emballages individuels), etc.



Infos +

RENSEIGNEMENTS ET RÉSERVATION DES REPAS

Maison de la Famille
22 faubourg Saint-Michel
44350 Guérande
02 40 15 10 50
+ Portail famille (cf p.8 et 9)

Pièce à fournir :

Le Dossier Unique d'Inscription
de la Ville (cf p.7)

Restauration scolaire : 02 40 24 88 96

Y'À ÉCOLE !

3-11 ans

ACCUEILS PÉRISCOLAIRES (APS)

Ces structures proposent un ensemble d'activités éducatives avant ou après l'école, pour les familles à la recherche d'un mode de garde pour leur(s) enfant(s).

Les APS, gérés par la Maison de la Famille, accueillent les enfants scolarisés dans les écoles publiques et privées de la ville.

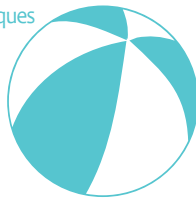
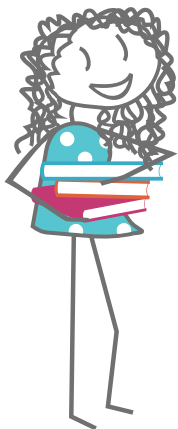
Pour des raisons d'organisation, **les familles sont invitées à signaler, de manière prévisionnelle, les présences envisagées de leurs enfants via le Portail Famille ou auprès de la Maison de la Famille.** En fonction des sites, l'accueil peut être situé en dehors des locaux scolaires et nécessiter des déplacements pédestres.



CE SERVICE EST PROPOSÉ LES JOURS D'ÉCOLE* :

- De 7h (7h30 pour l'APS de Saillé) jusqu'à l'ouverture de l'école
- De la sortie des classes jusqu'à 19h

* Selon le calendrier scolaire des écoles publiques



Infos +

INSCRIPTIONS

Maison de la Famille
22, faubourg Saint-Michel
44350 Guérande
02 40 15 10 50

+ Portail famille (cf p.8 et 9)

Pièce à fournir :

- Dossier Unique d'Inscription de la Ville (cf p.7)

La tarification s'applique en fonction du quotient familial.
Toutes les informations sur www.ville-guerande.fr

Infos +

COORDONNÉES

- > APS des écoles du Bois Rochefort et Diwan
Impasse Anne de Bretagne
02 40 24 70 47
- > APS du Pradonnais
Avenue des Sports
02 40 15 61 52
- > APS de l'école Sainte-Marie
Placette de la Chapelle Notre Dame la Blanche
02 40 62 00 25
- > APS de l'école Saint-Aubin
Rue Gustave Flaubert
02 40 62 18 20
- > APS de l'école Jeanne de Navarre (Saillé)
5, rue François Thuard
02 40 62 20 15
- > APS des écoles Jean de la Fontaine
et Saint-Joseph (La Madeleine)
Rue des Métais
02 40 61 92 18

Y'A PAS ÉCOLE !



3-11 ans

ACCUEILS DE LOISIRS SANS HÉBERGEMENT (ALSH)

Les ALSH ont pour vocation d'offrir aux enfants durant les temps extrascolaires (mercredis et vacances scolaires), un ensemble de propositions de loisirs éducatifs contribuant à leur épanouissement et à leur enrichissement personnel. Ils s'adressent aux enfants scolarisés en primaire (maternelle et élémentaire jusqu'à 11 ans). Les lieux d'accueils sont sectorisés en fonction de l'âge des enfants :

- Les Jaquimômes : de 3 à 6 ans

- Les Chevaliers Gambettes : de 6 ans (en CP) jusqu'à 11 ans

La programmation des ALSH est téléchargeable sur www.ville-guerande.fr avant chaque période d'accueil (mercredis, petites vacances et vacances d'été). Elle répond aux objectifs éducatifs fixés par la municipalité ainsi qu'aux besoins propres à chaque

tranche d'âge. Les activités proposées peuvent être culturelles, ludiques, sportives, manuelles, etc. Des sorties (pédestres, à vélo, en transport en commun...) sont également régulièrement proposées, ainsi que des nuitées co-construites avec les enfants inscrits à l'ALSH.

L'ACCUEIL DES ENFANTS ET DES PARENTS S'EFFECTUE DE :

7h30 à 9h (arrivée)

11h30 à 12h (arrivée ou départ)

13h30 à 14h (arrivée ou départ)

17h à 18h30 (départ)

EN PÉRIODE SCOLAIRE :

Les ALSH fonctionnent le mercredi de 7h30 à 18h30.

EN PÉRIODE DE VACANCES SCOLAIRES :

Les ALSH sont ouverts tous les jours (sauf week-end et jours fériés) de 7h30 à 18h30.

Infos +

INSCRIPTIONS

Maison de la Famille

22, faubourg Saint-Michel - 44 350 Guérande
02 40 15 10 50

+ Portail famille (cf p.8 et 9)

Pièce à fournir :

- Le Dossier Unique d'Inscription de la Ville (cf p.7)

LIEUX D'ACCUEIL

L'été :

Les 2 ALSH sont regroupés dans les locaux de l'école du Pradonnais, avenue des Sports.

Le reste de l'année :

Jaquimômes :

Accueil du Pradonnais - avenue des sports (bâtiment situé juste avant le skatepark et le mini stade)

Chevaliers Gambettes :

Accueil du Bois Rochefort - impasse Anne de Bretagne

Prévoir un sac à dos contenant :

- Une bouteille d'eau

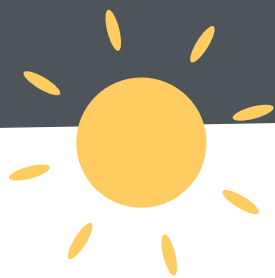
- Un maillot de bain et une serviette (l'été)

- Une crème solaire et un chapeau (l'été)

- Une tenue de rechange (en maternelle)

- Son doudou si besoin (en maternelle)

Y'A PAS ÉCOLE !



6-11 ans

LES MINI-CAMPS

Partir l'été en mini-séjour, dès l'âge de 6 ans, c'est possible !

Les Mini-camps sont des séjours de courte durée hors du domicile familial pour les enfants âgés de 6 à 11 ans. C'est un lieu éducatif de détente et de découverte dans un nouvel environnement, complémentaire à la famille et à l'école.

Le départ en séjour favorise l'apprentissage de la vie en collectivité, la prise de responsabilités et le développement de l'autonomie. C'est aussi l'occasion de découvrir et pratiquer diverses activités adaptées à l'âge : sportives, culturelles, artistiques, scientifiques, techniques, de nature, etc. Les Mini-camps sont synonymes de rencontre, d'aventure et d'amusement dans un cadre sécurisé et sécurisant.



Infos +

INSCRIPTIONS

Maison de la Famille
22, faubourg Saint-Michel
44 350 Guérande
02 40 15 10 50

+ Portail famille (cf p.8 et 9)

Pièce à fournir :

- Le Dossier Unique d'Inscription de la Ville (cf p.7)
- Attestation d'aisance aquatique pour les activités nautiques (formulaire téléchargeable sur www.ville-guerande.fr).
- Une photo d'identité

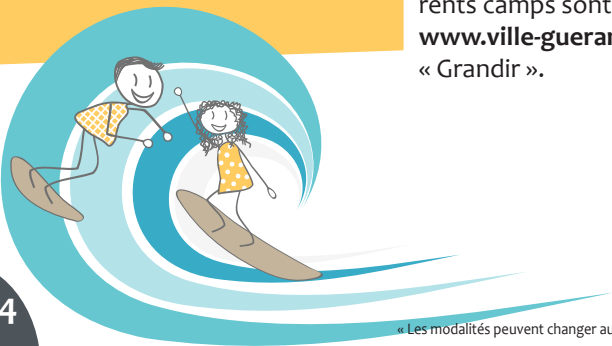
DES MINI-CAMPS TOUTE L'ANNÉE

- **Durant l'été** : les Mini-camps se déroulent sous tente. Les enfants, accompagnés de l'équipe d'animation, participent aux différentes tâches : installation et démontage du camp, élaboration des menus, confection des repas, préparation des activités...

- **Durant les petites vacances scolaires** : les mini-camps se déroulent dans des hébergements en dur et en pension complète.

PROGRAMMES

Tous les renseignements et les programmes des différents camps sont disponibles sur www.ville-guerande.fr dans la rubrique « Grandir ».





5-13 ans DÉCOUV'SPORTS

Infos +

INSCRIPTIONS

Via le Portail Famille (cf p.8 et 9)

Pièces à fournir :

- Le Dossier Unique d'Inscription de la Ville (cf p.7)

- Pour les activités nautiques, un test d'aptitude à nager 25m doit être fourni. Sur le Portail Famille, pensez à joindre cette pièce en amont de l'inscription en ligne afin de débloquer les inscriptions aux activités nautiques (un délai de vérification et de validation du justificatif est à prévoir).

RENSEIGNEMENTS

Maison de la Famille
22, faubourg Saint-Michel
44 350 Guérande

02 40 15 10 50

ÉDUCATEURS SPORTIFS :
06 42 15 29 88 (Arnaud)
06 87 66 04 78 (Fredéric)
06 07 52 05 76 (Agnès)

Découv'Sports, c'est la découverte d'activités sportives, ludiques et conviviales au cours de séances ponctuelles (à la demi-journée) ou de mini-stages pour les 8-13 ans.

Ces animations sont destinées aux filles et aux garçons âgés de 5 ans à 13 ans inclus, durant les vacances scolaires. Un large éventail d'activités est proposé : tir à l'arc, escalade, kayak de mer, voile, handball, basket-ball, trampoline, hockey, orientation, gymnastique, football, badminton, athlétisme, tennis de table, foot en salle, cirque, acrosport, tchoukball, golf, VTT, jeux de pleine nature, base-ball, rugby, olympiades, escrime, boxe, tennis, kin-ball, mini raid...

PROGRAMMES

Les programmes sont disponibles un mois avant chaque période de vacances scolaires sur le Portail Famille, à l'Hôtel de Ville, au CCAS, à la Maison de la Famille et sur www.ville-guerande.fr.



Y'À PAS ÉCOLE !

4-15 ans

L'ÉCOLE DES ARTS ET DU PATRIMOINE VILLE D'ART ET D'HISTOIRE

L'École des Arts et du Patrimoine propose aux enfants et aux jeunes un programme d'animations pour découvrir le patrimoine guérandais et s'initier à des pratiques artistiques : théâtre, danse classique et jazz, cirque, arts plastiques...

Pour les arts, les **Ateliers culturels** dispensent des cours toute l'année scolaire aux enfants de 4 à 15 ans, par des enseignants qualifiés et passionnés, offrant un cursus d'initiation et de formation de 30 à 45 heures par an. Les inscriptions se font pour l'année à la rentrée de septembre.

Pendant les vacances, de nombreuses activités culturelles, ludiques et originales sont proposées aux **Explorateurs** âgés de 4 à 12 ans.

Au printemps et à l'automne, les enfants de 6 à 12 ans peuvent venir fêter leur **Anniversaire sur les remparts** de la cité. Transformés en chevalier ou en princesse, les héros de cette animation verront le patrimoine sous un autre jour...

Pour les familles, un **livret-jeu** est offert lors de la visite des Remparts (pour les 5-12 ans). Il les transporte au Moyen Age, à la découverte de la porte Saint-Michel et du chemin de ronde.

Enfin, pendant le temps scolaire, l'École des Arts et du Patrimoine propose aux enseignants des activités pédagogiques et originales pour les classes, de la maternelle à la terminale.



Infos +

RENSEIGNEMENTS

École des Arts et du Patrimoine,
Ville d'art et d'histoire

02 40 15 10 01

ecole.artspatrimoine@ville-guerande.fr

Tout au long de l'année, le Centre culturel Athanor propose de nombreux services et rendez-vous à destination des enfants et des familles.



Des spectacles à découvrir en famille

Plusieurs fois par an, les mercredis après-midis, la salle de spectacle accueille petits et grands pour des spectacles jeune public (théâtre, marionnettes, musique...), à découvrir en famille. Et parce qu'on a souvent des choses à dire à la fin d'une représentation, les spectateurs sont toujours conviés à partager un bon goûter, en sortant de la salle.



Au quotidien, une médiathèque-ludothèque à explorer

Le 1^{er} étage de la médiathèque est dédié à l'enfance et à la jeunesse. Différents espaces proposent de nombreux albums, BD, manga, romans, magazines, jeux...

La lecture, l'écoute de CD, la pratique du jeu et du jouet, la consultation d'internet, le travail sur place y sont possibles librement et gratuitement. L'abonnement est gratuit de 0 à 18 ans pour l'emprunt de documents. Toute l'année des animations (contes, lectures, rencontres, moments ludiques...) sont organisées.

Infos +

RENSEIGNEMENTS

Centre culturel Athanor
2, avenue Anne de Bretagne
44 350 Guérande

 [centreculturelathanorvilleguerande](https://www.facebook.com/centreculturelathanorvilleguerande)

Accueil-billetterie :
02 40 24 73 30

Médiathèque Samuel Beckett :
02 40 24 75 91
www.mediatheque.ville-guerande.fr

Cybercentre :
02 40 15 64 16
www.cybercentre-guerande.fr

Cybercentre

Situé au 2nd étage d'Athanor, le Cybercentre propose à tous l'accès au numérique. Ordinateurs, scanner, imprimante... Les enfants et jeunes dès 8 ans pourront alors s'appuyer sur ces outils pour tous les besoins et aussi profiter des logiciels utiles et ludiques pour travailler ou jouer.

L'abonnement est gratuit pour tous les mineurs. Toute l'année des animations (LAN, coding goûter...) sont organisées, le tout à partir de la rentrée 2018.



JEUNESSE ET ADOLESCENCE

14-25 ans

LE POINT SANTÉ JEUNES

Les permanences sont gratuites, anonymes, sans condition d'âge et de domiciliation et sans rendez-vous.

Si vous souhaitez :

- Vous informer et dialoguer sur les risques et usages liés à la prise de produits psychoactifs (tabac, alcool, drogues...) ou tout comportement addictif
- Pouvoir parler librement à une personne « neutre » et professionnelle
- Avoir accès à de la documentation sur la contraception et la sexualité (préservatifs gratuits).

Les différents professionnels vous attendent durant les jours d'ouverture.

	Association Oppélia La Rose des Vents	Psychologue
Lundi	16h30-19h30 1 fois / 15 jours	
Mardi	16h30-18h30	16h30-18h30
Samedi		11h-13h Les semaines paires

Les intervenants du Point Santé Jeunes :

- Association Oppélia-La Rose des Vents : écoute et prévention des comportements et consommations psycho addictives
- Betty-Anne GEHIN, psychologue : écoute psychologique pour les jeunes

Infos +

RENSEIGNEMENTS

Maison de la Famille
22, faubourg Saint-Michel
44 350 Guérande
02 40 15 10 50

Ce service peut être amené à déménager dans l'année. Vous pouvez vous informer auprès de la Maison de la Famille.
pointsantejeunes@ville-guerande.fr
Planning des permanences sur : www.ville-guerande.fr



JEUNESSE ET ADOLESCENCE

10-17 ans

LE SPOT'ADOS

Tous les programmes d'activités sur www.pep44.fr

L'ASSOCIATION DES PEP ATLANTIQUE ANJOU

Au service des jeunes Guérandais, cette association est forte d'un réseau associatif national. Elle véhicule les convictions d'un mouvement engagé pour le droit et l'accès pour tous à l'éducation, à la culture, à la santé, aux loisirs, au travail et à la vie sociale. Deux valeurs de référence : la solidarité et la laïcité.

Situé au 22 faubourg Saint Michel, à l'intérieur de la Maison de la Famille, Spot'Ados est la structure Jeunesse 10-17 ans gérée par l'association des PEP ATLANTIQUE ANJOU dans le cadre d'une convention pluriannuelle avec la Ville de Guérande. C'est un lieu de vie, de rencontres et de convivialité pour les jeunes Guérandais.

Pendant les périodes de vacances, l'équipe, composée d'un directeur et de deux animateurs, est renforcée par le recrutement de personnels occasionnels diplômés BAFA. Deux espaces spécifiques accueillent les jeunes par tranche d'âge.

LE CLUB JUNIOR 10/13 ANS

Le Club junior 10/13 ans est situé au dernier étage de la Maison de la Famille. On y trouve un espace dédié aux ateliers créatifs (perles, bijoux, dessins, peintures...), un espace «foyer» avec une table de ping-pong, un billard, et un coin calme avec des jeux de société. Il est équipé d'une cuisine pédagogique consacrée à la réalisation des goûters et de repas partagés. Les animations proposées sont variées : activités sportives et manuelles, cuisine, grands jeux, sorties culturelles, soirées, projets...

L'accueil réussite : ce service offre aux jeunes, les mardis, jeudis et vendredis soirs de 17h à 19h en période scolaire, un espace propice à la réalisation des devoirs scolaires, avec la mise à disposition d'outils (manuel, dictionnaire, accès internet), et l'accompagnement d'un animateur.

L'ESPACE JEUNES 14/17 ANS

Au 1^{er} étage de la Maison de la Famille, l'Espace jeunes 14-17 ans est un accueil libre proposant un espace foyer (baby-foot, billard, PC...) et un autre plus calme favorable aux échanges et aux rassemblements. L'Espace Jeunes est un lieu de rencontres, de partage, d'écoute et de découverte, au sein duquel les jeunes ont la possibilité d'élaborer, avec l'accompagnement d'une animatrice, des projets dans l'objectif d'autofinancer leurs loisirs.



Infos +

RENSEIGNEMENTS

Maison de la Famille
22 faubourg Saint-Michel - 44350 Guérande
02 40 61 06 25 - spot.ados@lespep.org
www.pep44.fr -  Spot'Ados Guérande

Horaires :

mardi, jeudi et vendredi : 17h-19h
mercredi et samedi : 14h - 19h
vendredi soir pour l'Espace Jeunes : 19h-22h
vacances scolaires : du lundi au vendredi : 9h -19h
avec la possibilité de déjeuner sur place avec un pique-nique.

PLAN



MAISON DE LA FAMILIE
22, FAUBOURG SAINT-MICHEL
44350 GUERANDE
02 40 15 10 50
ACCUEIL.MAISONDELAFAMILIE@VILLE-GUERANDE.FR
WWW.VILLE-GUERANDE.FR

NOS PARTENAIRES



Avec la participation financière de la CAF et de la MSA