

Espèces

Intérêt Mellifère
Intérêt Nectar
Intérêt Pollen

Période de floraison

J A S O N D

Pantes

aromatiques

Bourrache officinale	+++	3	2		*	*	*	*	*	*	*	*
Coriandre	+++	3	1		*	*	*	*	*	*	*	*
Origan commun	+++	3	2		*	*	*	*	*	*	*	*
Romarin	+++	3	1	*	*	*	*	*	*	*	*	*
Thym commun	+++	3	1	*	*	*	*	*	*	*	*	*
Menthe	++	2	1		*	*	*	*	*	*	*	*
Sarriette	+++	3	1		*	*	*	*	*	*	*	*

Pantes

grimpanes

Glycine	++	2	2		*	*	*	*	*	*	*	*
Clématite vigne-blanche	+	1	1		*	*	*	*	*	*	*	*
Chèvrefeuille des bois	+	3	0		*	*	*	*	*	*	*	*
Lierre commun	+++	3	3		*	*	*	*	*	*	*	*

Plantes mellifères



© Radfotosonn

Par la sélection de quelques plantes mellifères, vous contribuez à agrémenter votre jardin tout en accueillant une diversité d'insectes pollinisateurs.

Accueillir des insectes pollinisateurs dans votre jardin, c'est agir en faveur de ces animaux en leur procurant de la nourriture mais c'est aussi garantir une meilleure reproduction des fleurs et donc de belles récoltes dans vos potagers et vergers !



Centre Permanent d'Initiatives pour l'Environnement Loire Océane
2 rue Aristide Briand - 44 350 Guérande
02 40 45 35 96
contact@cpie-loireoceane.com



Une plante mellifère, c'est quoi ?

Les plantes mellifères sont les plantes qui ont une floraison abondante et produisent de bonnes quantités de nectar et/ou de pollen accessibles par les insectes pollinisateurs.

« Mellifère » signifie qui porte du miel (du grec Melli "miel" et Phero "porter"). Or **ce ne sont pas les fleurs qui produisent le miel, mais les abeilles**. Par commodité, nous utilisons le terme "mellifère" pour désigner les plantes "nectarifères" (qui produisent du nectar) et/ou très pollinifères (qui fabriquent beaucoup de pollen). Ainsi, ce sont des plantes qui attirent les insectes à la recherche de pollen et nectar.

Quelles plantes mellifères choisir ?

La palette végétale des plantes mellifères est large : annuelles, bisannuelles, vivaces, grimpantes, aromatiques, arbustes, ou arbres ... Vous pouvez varier les tailles et les formes pour composer un jardin plein de couleurs et de vie !

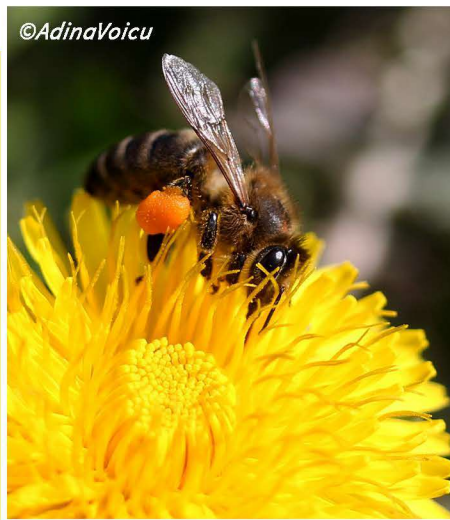
Multipliez les espèces pour :

- une plus grande variété de fleurs
- attirer une plus grande diversité de pollinisateurs
- avoir une floraison échelonnée sur une grande partie de l'année qui garantit un apport continu de nectar et de pollen au fil des mois.

Choisissez des espèces locales :

- adaptées au climat,
- ne nécessitant pas ou peu de soins particuliers,
- ne concurrençant pas la flore locale.

Préférez les espèces à fleurs simples. Les variétés horticoles à fleurs doubles trop complexes rendent l'accès au pollen/nectar impossible ou n'en produisent tout simplement pas (fleurs stériles).



©AdinaVoicu

Du pollen et du nectar, pour quoi faire ?

Le nectar et le pollen sont deux éléments essentiels pour les insectes pollinisateurs, leur survie dépend en grande partie de la disponibilité de ces ressources dans leur environnement.

Le pollen est une substance poudreuse, il contient la semence mâle de la fleur. L'insecte, en butinant, va transporter le pollen de plante en plante : c'est la pollinisation, étape nécessaire avant la fécondation. Mais les insectes récoltent le pollen des fleurs visitées surtout parce qu'il est riche en protéines, essentielles pour leur alimentation et celle des larves.

Le nectar est une substance sucrée sécrétée par certaines fleurs pour attirer les pollinisateurs. Riche en sucres rapides, il constitue pour l'insecte un carburant de première qualité. C'est du nectar qu'est issu le miel.

© Nel_Botha-NZ

Attention ! De nombreux mélanges de graines de « prairies fleuries » vendus contiennent des variétés hybrides parfois stériles ou provenant de pays lointains non adaptés pour les insectes locaux. Mieux vaut les éviter et préférer des mélanges de plantes locales qui seront plus favorables aux pollinisateurs et ne menaceront pas la flore indigène.

Esèces Mellifère Nectar Antérêt Pollen Antérêt Période de floraison

Parterre fleuri

Esèces	Mellifère	Nectar	Antérêt	Pollen	Antérêt	J	F	M	A	M	J	J	J	A	S	O	N	D
Tournesol	+++	3	1								*	*	*	*				
Phacélie	+++	3	2								*	*	*	*				
Lilas	++	2	2						*		*	*	*	*				
Rose trémière	++	2	3						*	*	*	*	*	*				
Tanaisie	++	1	2						*	*	*	*	*	*				
Campanule	++	3	2						*	*	*	*	*	*				
Aster des jardins	++	2	2						*	*	*	*	*	*				
Bruyère	+++	3	2						*	*	*	*	*	*				
Primevère	++	2	0						*	*	*	*	*	*				
Mimosa	++	2	2						*	*	*	*	*	*				
Lavande	+++	3	1						*	*	*	*	*	*				

Prairie fleurie

Pissenlit	+++	3	3								*	*	*	*				
Trèfle	+++	3	2						*		*	*	*	*				
Coquelicot	+++	0	3						*		*	*	*	*				
Chicorée sauvage	++	2	1						*		*	*	*	*				
Bleuet des champs	++	3	2						*		*	*	*	*				
Centaurée jacée	+++	3	2						*		*	*	*	*				
Sainfoin	++	2	0						*		*	*	*	*				
Moutarde blanche	++	3	2						*		*	*	*	*				